

Lejeopstilling: Theilgaards Allé 7 , 4600 Køge

150 m2 flotte og lyse kontorer udlejes



Præsentation

Moderne kontorlejemål indrettet med hall/gang, kontor, storrums kontor med selvstændig kontor adskilt i glasvæg.

- 1 Foyer/indgang
- 3 Selvstændige kontorer / møderum
- 2 toiletter
- Køkken frokoststue

Beliggenheden i Den Hvide By er strategisk og logistisk perfekt, idet der er kort afstand til Køge Bugt Motorvejen, Skandinavisk Transportcenter og til den nye havneudbygning i Køge. Den Hvide By er udviklet fra det tidligere A.P. Møller ejede Codan Gummi område. Området er på i alt 280.000 m² og har udviklet sig til et attraktivt erhvervsområde med mange virksomheder som f.eks. XL Byg, HTH, H.F. Følsgaard, Novenco, Sanistål, Restauration, Cafébar og SATS Fitnesscenter m.fl.

Den Hvide By – Køges største og mest attraktive erhvervsområde



TIL LEJE



Lejeforhold

ADRESSE

Theilgaards Allé 7 Allé 15, 4600 Køge
Køge Kommune

AREAL

Lejemålet består af kontorlandskab,
personalefaciliteter i 1-plan:
Bruttoareal i alt: 150 m²

OMRÅDE

Lejemålet er beliggende i erhvervsområdet Den
Hvide By i Køge.

TILKØRSELSFORHOLD OG PARKERING

Tilkørsel via Københavnsve samt fra
Valdemarhaab. Der forefindes stort
parkeringsareal langs vejen op til bygningen

LEJE

Den årlige leje udgør følgende:

<i>Årlig leje ex. moms</i>	<i>kr.</i>	<i>142.500,-</i>
<i>Årlig leje ex. moms pr. m²</i>	<i>kr.</i>	<i>950,-</i>
<i>Månedlig leje ex. moms</i>	<i>kr.</i>	<i>11.875,-</i>

DRIFTS- OG FÆLLESUDGIFTER

<i>Fællesudgifter årligt ex. moms</i>	<i>kr.</i>	<i>6.450,-</i>
<i>Fællesudgifter ex. moms pr. m²</i>	<i>kr.</i>	<i>43,-</i>

Lejer har den fulde indvendige vedligeholdelses-
pligt af lejemålet, herunder vedligeholdelse og
service af tekniske installationer og alarmer.

VARMEUDGIFTER

Lejer betaler alle udgifter til eget varmeforbrug
direkte efter egen måler til forsyningsselskab,
herunder også målerafgifter.

EL

Lejer betaler alle udgifter til eget elforbrug direkte
efter egen måler til forsyningsselskab, herunder
også målerafgifter.

VAND

Lejer indbetaler månedlige a conto udgifter til
vandforbrug, herunder målerafgifter, til udlejer
som udgør:

Månedlig a conto vand ex moms. kr. 400,-

DEPOSITUM

6 måneders leje ex. moms, kontant indbetaling
ved underskrift af lejekontrakt:

Depositum ex. moms kr. 71.250,-

Depositum reguleres årligt, således det altid svarer
til 6 måneders leje.

LEJEREGULERING

Lejen reguleres hvert år med den procentvise
stigning i nettopris indekset dog min. 2% og max.
4%. Dertil reguleres årligt for stigninger i skatter
og afgifter.

UOPSIGELIGHED

Til forhandling

OPSIGELSESVARSEL

Lejemålet kan efter udløbet af uopsigeligheds-
perioden opsiges med 6 måneders skriftligt
varsel.

AFSTÅELSE

Lejer har ikke ret til afståelse

FREMLEJE

Lejer har ikke ret til fremleje

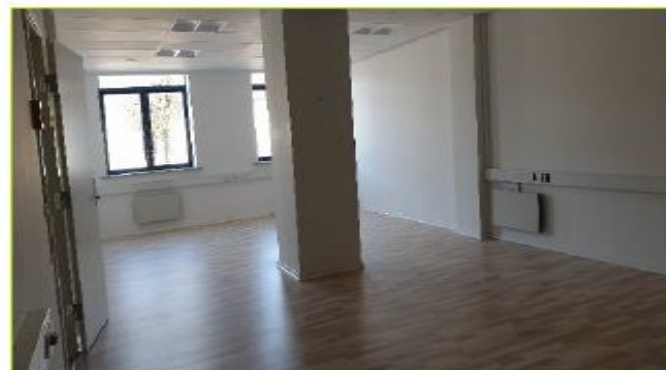
MOMS

Lejemålet er momsregistreret og alle ovenstående
tal tillægges pt. 25% moms.

INDFLYTNING

Er disponibelt

Billeder



Besigtigelse og kontakt

For flere oplysninger om lejemålet eller for aftale om besigtigelse, kontakt da venligst:



Carl Christensen
Sdr. Allè 2, 4600 Køge
Tel. +45 56 63 50 07
Email cc@ccejendomme.com Web www.ccejendomme.com